

PET MASTER

Yağsız Pistonlu Hava Kompresörleri



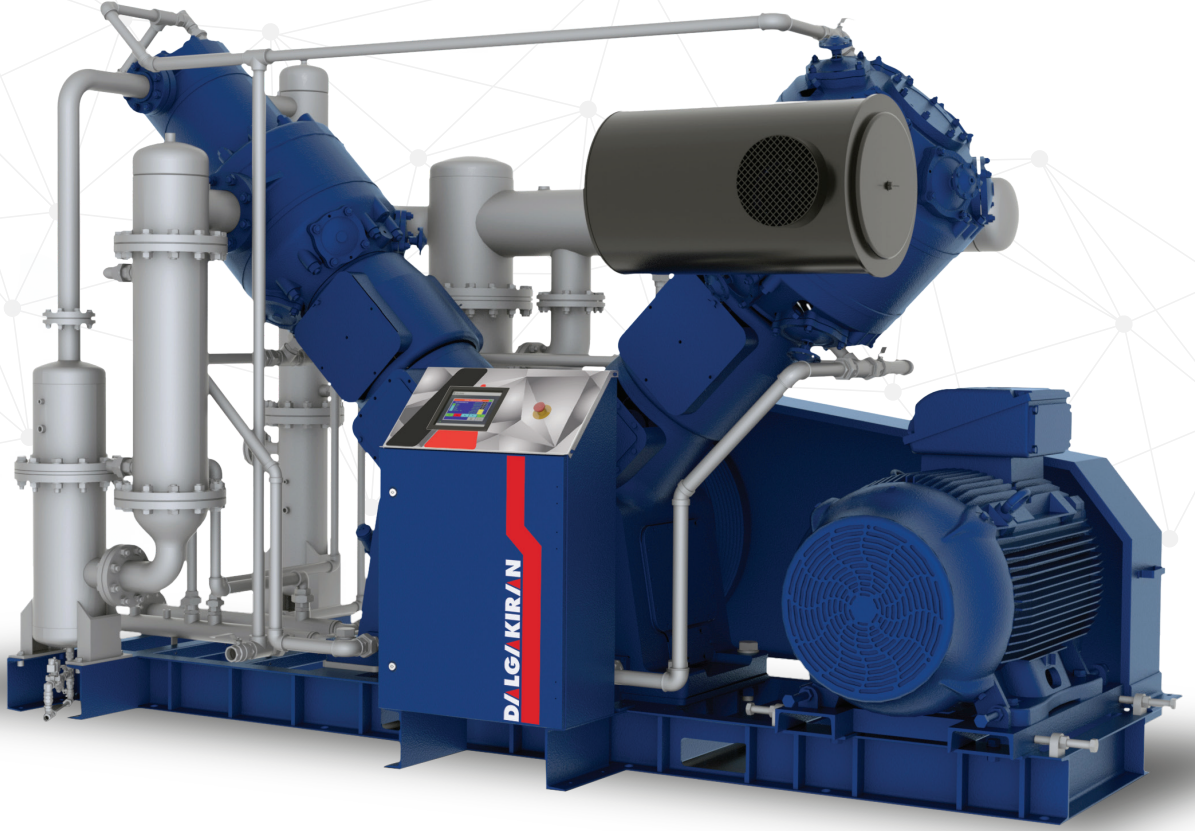
37-220 kW

DALGAKIRAN

3,6-23
m³/dak

37-220
kW

40
bar



PET MASTER *SERİSİ*

*Yağsız, Su Soğutmalı, Sabit/Değişken Hızlı
Pistonlu Hava Kompresörleri*

PET şişeleme, gıda ve sağlık sektörleri için güvenilir ve yüksek performanslı hava çözümleri sunuyoruz.



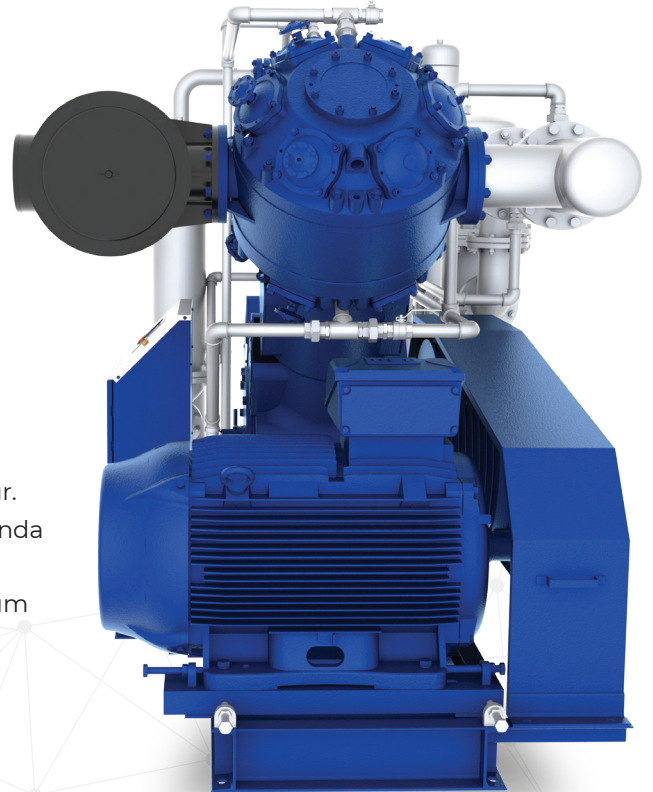
Genel Özellikler

- %100 yağsız endüstriyel hava sağlayan pistonlu kompresör
- Aşırı yüklenmeyi önlemek için elektrik motoru koruması
- Su soğutmalı tasarım sayesinde yüksek enerji verimi ve ağır şartlarda çalışabilme
- Değişken hızlı ve sabit hızlı yol verme seçenekleri
- Enerji tasarrufu sağlayan Yük/Boş sistemi ile verimli çalışma
- Entegre elektrik sistemi ile kullanıcı dostu işletim
- 20-40 bar arası çalışma



Avantajlar

- Kompakt bir yapıya sahiptir, yükleme ve montajı oldukça kolaydır.
- Sınıfındaki diğer ürünlere göre daha az yer kaplar, minimum alanda maksimum yağsız hava kapasitesi sağlar.
- Sürtünmeye bağlı aşınmalar minimize edilmiştir. Bu durum bakım süreleri ve maliyetlerini olumlu etkiler.
- Paslanmaz su separatörü korozyona karşı dayanıklılığı artırır.
- Yumuşak kalkış özelliği komponent ömrünü uzatır.





Elektrik Motoru

- IE3 verimlilik sınıfında elektrik motorları
- Özel yüksüz kalkış sistemi ve yüksüz kalkış için otomatik tahliye sistemi
- 6 kutuplu olması sayesinde düşük RPM ile uzun ömür.



Kompresör Bloğu

- Etrafında su ceketleri bulunan demir döküm silindirler ve alt başlıklar
- Özel tasarım yüksek hızlı paslanmaz çelik konsantrik valfler
- Yüksek mukavemete sahip demir döküm karterler
- Dinamik dengesi sağlanmış yüksek mukavemetli dövme çelik krank mili ve demir döküm karşı ağırlığı
- Özel alaşımlı alüminyum pistonlar ve dövme çelik biyel kolları



Soğutma Sistemi

- Ara ve nihai soğutucularda, ısı transferi açısından daha verimli ve korozyon açısından da daha dayanıklı olan paslanmaz çelik boru kullanılmaktadır.
- Soğutucuların yapısı, gövde içinden hava, cidarından ise su geçecek şekilde tasarlanmıştır.
- Boru tipi soğutucuların kompakt tasarımı sayesinde bakımı kolaydır, soğutma verimi yüksektir.

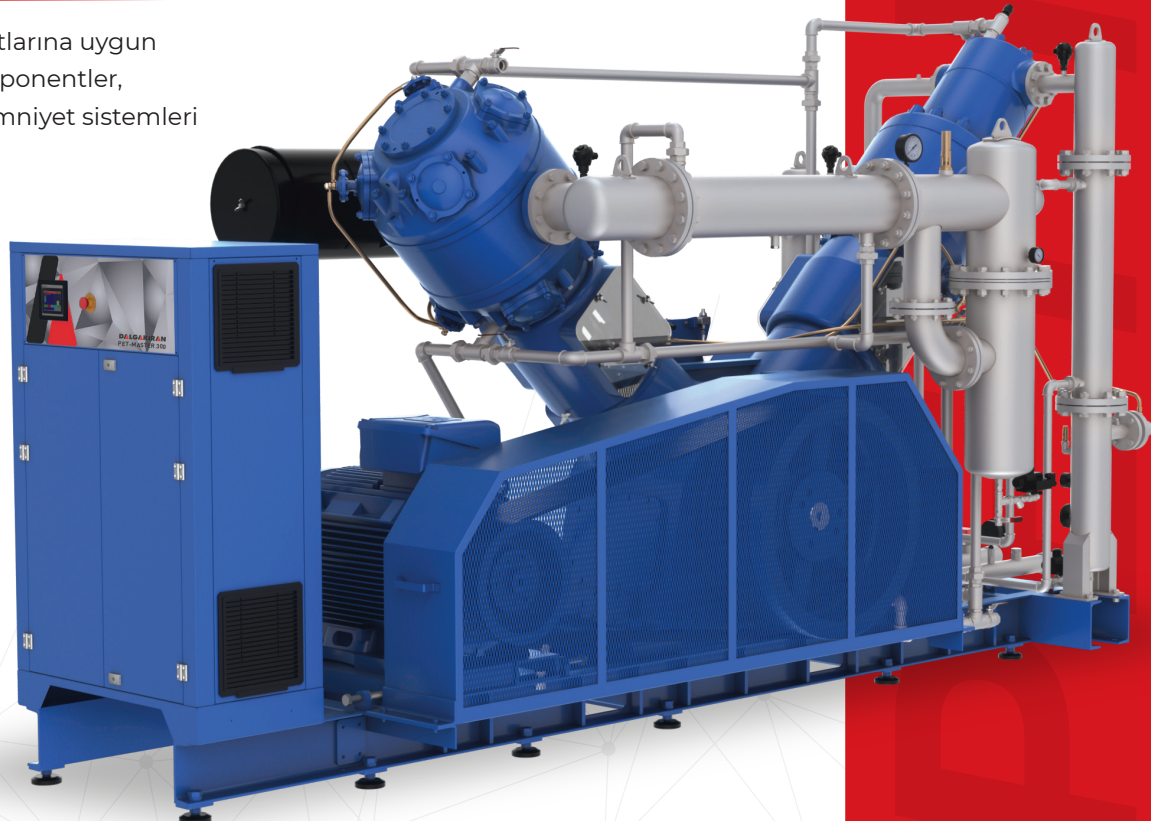


Sertifikasyonlar

- IEC, UL/cUL, CE standartlarına uygun seçilmiş elektrikli komponentler, basınç sınıfına uygun emniyet sistemleri kullanılmaktadır.

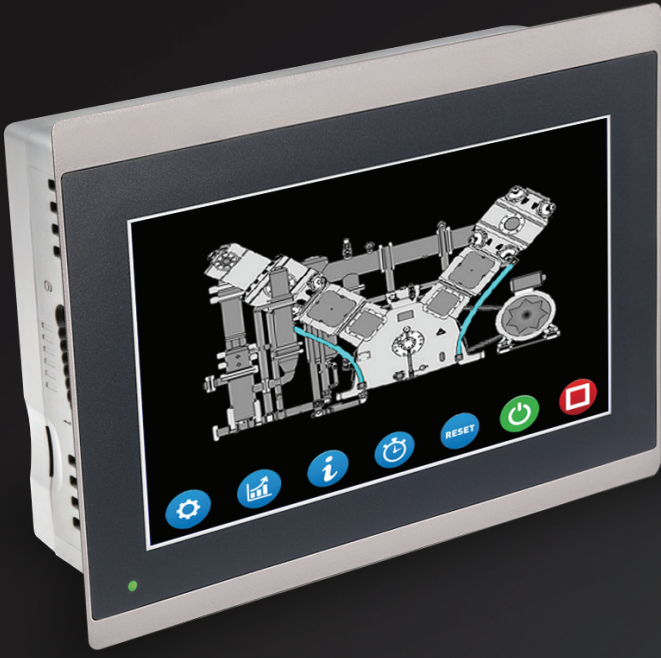


%100
YAĞSIZ





PLC



- 6" dokunmatik, gelişmiş, yüksek çözünürlüklü kullanıcı dostu renkli ekran (HMI)
- Yüksek hızlı, sağlam yapıya sahip, endüstriyel tip PLC altyapısı
- Yetkisel olarak seviyelendirilmiş Şifreli Erişim Koruma sistemi
- İlgili verilerin ekranda anlaşılır şekilde gösterimi, trend grafiği kaydı ve aktif izlenmesi
- Son 100 adet alarm için Alarm Geçmiş Kaydı
- Standart olarak Ethernet / ModBus haberleşme fonksiyonları
- Esnek programlanabilir / arttırılabilir Input / Output yapısı

Model	Basınç		Kapasite*		Motor	Hava Bağlantısı	Boyutlar			Ağırlık
	bar	psi	m ³ /dk	cfm			Boy (mm)	En (mm)	Yükseklik (mm)	
PET Master 50	40	580	3,6	127	37/50	G 1 1/4"	3647	1669	2395	5500
PET Master 75	40	580	5,5	194	55/75	G 1 1/4"	3647	1669	2395	5500
PET Master 100	40	580	7,4	261	75/100	G 1 1/4"	3673	1744	2470	6500
PET Master 125	40	580	9,1	321	90/125	G 1 1/4"	3673	1744	2470	6500
PET Master 150	40	580	11,6	410	110/150	G 2"	4192	1977	2814	7500
PET Master 180	40	580	13,5	477	132/175	G 2"	4192	1977	2814	7500
PET Master 220	40	580	16,4	579	160/220	G 2"	4192	1977	2814	7800
PET Master 270	40	580	21,3	752	200/270	G 2"	4234	2203	2841	9200
PET Master 300	40	580	23	812	220/300	G 2"	4234	2203	2841	9200

Model	Basınç		Kapasite*				Motor	Hava Bağlantısı	Boyutlar			Ağırlık
	bar	psi	Minimum m ³ /dk	Minimum cfm	Maksimum m ³ /dk	Maksimum cfm			Boy (mm)	En (mm)	Yükseklik (mm)	
PET Master 75 VSD	40	580	4,1	145	5,5	194	55/75	G 1 1/4"	3647	1670	2395	5600
PET Master 125 VSD	40	580	6,8	240	9,1	321	90/125	G 1 1/4"	3383	2411	2407	6650
PET Master 180 VSD	40	580	10,1	357	13,5	477	132/180	G 2"	4192	1977	2814	7750
PET Master 220 VSD	40	580	12,3	434	16,4	579	160/220	G 2"	4192	1977	2814	8000
PET Master 300 VSD	40	580	17,3	611	23	812	220/300	G 2"	4234	2203	2841	9500

- 1 bar mutlak hava basıncı, % 0 bağıl nem, 20 °C giriş havası sıcaklığı, 71 °C termostatik valf set değeri ve Smarcoil kullanımı referans şartlarında kaydedilen değerlerdir.

- DALGAKIRAN KOMPRESÖR, ürünlerinde önceden herhangi bir uyarıda bulunmaksızın değişiklik yapma hakkını saklı tutar.

* ISO 1217:2009, Ek E standardına göre ölçülen serbest hava debisini ifade eder.